

マリーゴールド

Marigold

2022 11 No.3



1980年 大井医院福岡分院建物後に上福岡協同診療所となり現在のふじみ野ケアセンターとなりました

ふじみ野ケアセンター

FUJIMINO Care Center

以前は上福岡協同診療所でした



はじめまして9月11日よりふじみ野ケアセンターの所長に就任しました伊藤久美子です。ふじみ野ケアセンターの職員は、人間味豊かで常に利用者様を第一に考え、思いやりをもって丁寧に接する姿勢を大切にしております。限られた時間の中で適切な看護や介護が届けられるように、互いに励まし合って共に向上することに努めております。ご利用者様に安心してもらえるよう、職員のマスクの下はいつも笑顔であふれています。これからもふじみ野ケアセンターは地域の福祉に少しでも貢献できるよう訪問看護、訪問介護、居宅介護支援、看護小規模多機能居宅介護の4事業に努めて参ります。どうぞよろしくお願いいたします。



ふじみ野ケアセンター 所長 伊藤 久美子

訪問看護

訪問介護

居宅介護支援

看護小規模多機能居宅介護

の4つの役割を持った介護事業所です



介護にお困りの方はご相談ください!

医療生協さいたま ふじみ野ケアセンター
〒356-0004 ふじみ野市上福岡3-3-7
☎049-267-1104 FAX049-267-0082

2022年度「30周年 ココロ♡つながるキャンペーン」実施中!

コロナ禍3年目となりました。私たちは感染予防を第1に徹底しながら、地域のつながりを絶やさない活動を続けてきました。医療、福祉の事業では発熱外来やワクチン接種等力を尽くし、健診受診を呼びかけ、地域の健康を守ることに力を発揮してきました。これは、職員と組合員の努力があり、地域の「困った」に対応する機会も増え、ますます医療生協が地域から頼られる存在になっていくものと思います。

今まで医療生協を支えてきた組合員の力により、今年は医療生協さいたま合併30周年を迎えることができました。

9月26日～11月30日は「生協強化月間」です。地域では楽しい企画がたくさん予定されています。また、大井協同診療所の隣地に介護施設の建設が決まっています。

2口(2000円)以上、出資していただいた方には30周年記念グッズを差し上げています。皆様のご協力をお願いします。



Thank You

令和4年度 認知症予防教室

認知症についての基礎知識を学ぼう

日時 2022年11月2日(水) 13時30分～15時

2022年12月1日(水) 13時30分～15時

場所 高階公民館(高階市民センター)講座室1

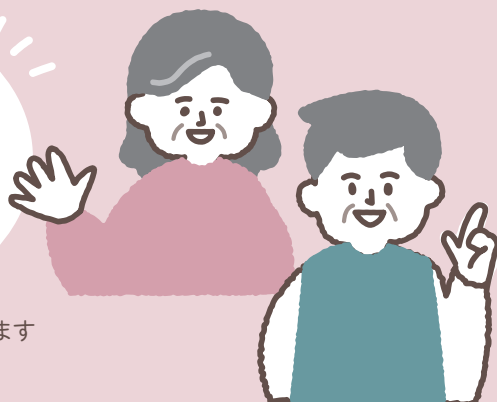
講師 川越市地域包括支援センターたかしな
社会福祉士 細谷 健一

対象者 概ね65歳以上

※コロナ感染予防で体温測定、手指消毒、換気を行い十分注意しながら実施します
参加時は**不織布のマスク**(使い捨てマスク)着用をお願いいたします
※事前申し込みが必要です

申し込み・問い合わせ 川越市地域包括支援センターたかしな ☎049-291-6003

同じ内容なので
どちらか都合の良い
日にご参加ください



川越市地域包括支援センターたかしな

私、廣川俊之は社会福祉士として2019年度から「地域包括支援センターたかしな」に従事してきました。今回、10月よりセンター長に着任いたしました。高階地域は人口53000人前後、高齢者人口が14000人前後の地域で高齢化率が27%を推移しております。高階地区の主に65歳以上の方を対象に介護保険制度を軸として生活の相談、支援、協力をしております。今後も変わらず誠心誠意、地域のために迅速な対応に努めて参りますのでよろしくをお願いいたします。何かお困りごとがあれば地域包括にご相談を!!



センター長
廣川 俊之

大井協同診療所(内科)

11月の診療体制

変更する場合がありますのでご了承ください

診療時間	月	火	水	木	金	土
午前 8:30 ┆ 12:00	中村 高橋 増山	中村 関口 増山	上西 渡辺(裕) 増山	中村 渡辺(裕) 増山	中村 松村 増山	輪番
午後 14:00 ┆ 16:30	高橋	増山	渡辺(裕)		増山	
夜間 18:00 ┆ 19:45		塩月 吉野(第2)		中村 守谷(第1・3)		
内視鏡 (胃カメラ)			小泉	梶		川村(第3) 竹口(第4)
訪問診療		中村	増山	中村	松村	

- 栄養相談…毎週水曜日
- 木曜日午後・第2土曜日、日曜祝日は休診

あさか虹の歯科

11月の診療体制

変更する場合がありますのでご了承ください

診療時間	月	火	水	木	金	土(第1)	土(第3)	土(第4)
午前 8:30 ┆ 11:30	早田 青柳	窪田 島田	窪田 青柳	窪田	窪田 島田	窪田 佐藤(矯正) 鈴木	早田 青柳	早田 窪田 青柳
往診	窪田	青柳	早田	早田	大野			
午後 12:30 ┆ 17:00	早田 青柳	早田 窪田 島田		青柳 鈴木	武内 島田	窪田 佐藤(矯正) 鈴木	早田 青柳	窪田 青柳
往診	窪田	青柳		早田 窪田	窪田 大野			
夜間 18:00 ┆ 20:30		早田 島田		青柳 鈴木	武内 島田			

- ※月・土曜日 午前8:30～12:00 午後13:00～17:00
- ※第1・3水曜日 午前8:30～13:00 第2・4水曜日 午前8:30～12:00
- ※水曜日午後、第2土曜日、日曜祝日は休診



医療生協さいたま

大井協同診療所

〒356-0050 ふじみ野市ふじみ野1-1-15
☎049-267-1101
FAX049-267-1103
デイケア直通☎049-267-1115
<https://ohikyoudou.mcp-saitamawest.jp/>

あさか虹の歯科

〒351-0033 朝霞市浜崎724-2
☎048-476-8241
FAX048-476-8242
<https://asakaniji.mcp-saitamawest.jp/>

ふじみ野ケアセンター

〒356-0004 ふじみ野市上福岡3-3-7
☎049-267-1104
FAX049-267-0082
<https://www.mcp-saitama-kaigo.com/office/fujimino/>

生協ケアセンターたかしな

〒350-1137 川越市砂新田4-1-4 ブランドールビル2F
☎049-291-6001
FAX049-291-6004

マリーゴールド

2022年11月号(No.3) デザイン：株式会社コア