



介護支援専門員(ケアマネジャー)の仕事

私達、ケアマネジャーの仕事は、介護の認定を受けた方が自立して生活を送れるよう支援することです。具体的には、利用者様の相談に対応して適切な介護サービスを利用できるようサポートします。

「生協ケアセンターたかしな」では現在4名のケアマネジャーが在籍しており、うち3名が主任ケアマネジャーの資格を有しています。一人当たり40名前後の利用者様を担当させていただき、月に1回は利用者様のご自宅へ直接訪問することになっています。

その際、近況や体調など確認しながら、困りごとを聞き解決できるようにサービスを見直してケアプランを考えます。

また、関係者への連絡や介護保険利用に関する手続きも行います。



ふじみ野ケアセンターinformation

ヘルパーが行う口腔ケアについて



ヘルパー訪問時、必要な方に対して歯科医と連携し、口腔体操や口腔ケアの見守りと磨き残しチェック等を行っています。口腔体操の一例をご紹介します



カッパ カッパラッタ
カッパ ラッパ カッパラッタ
トッテ チッテタ
カッパ ナッパ カッタ
カッパ ナッパ イッパ カッタ
カッテ キッテ クッタ



パンダの宝物は
パパパンダからもらったラッパ
歩いてパタパタ
鳴らしてパラパラ
高かったラッパで
財布の中は空っぽ



唾液の分泌の促進、嚙む力、飲み込む力の維持・向上、発音がはっきりするなど、続けることで効果が期待できます。

食事に関わるヘルパーは、口腔の状態も把握することで義歯の不具合や食べ物の飲み込みの状態、むせの有無なども確認し、ケアマネや歯科医につなげることで、在宅生活を支えるお手伝いをしています。



マリーゴールド

Marigold

2024 10 No.26

ふじみ野ケアセンター
では 8月8日(木)に

多世代食堂を開催致しました。



ふじみ野ケアセンターとして初めての試みであり、組合員さんに多世代食堂のノウハウを教わりながら、手探りのなか組合員さんと職員が協力し無事開催する事が出来ました。地域の方は来てくれるのか?全然来なかったらどうしよう?と不安もありましたが、子連れのお母さん達・高齢のご夫婦・日頃ふじみ野ケアセンターに縁のある方々が訪れて下さり、予定食数50を超える57名の方がお越しになりました。お母さんとお子さんが楽しそうに食事をし、子供の賑やかな声を聴きながら嬉しそうに食事をする高齢の方など、笑顔の溢れる多世代食堂になりました。

来場された方から次回の開催を望む声もあり、次回は12月11日(水)の16:30~18:30に開催予定です。メニューはハッシュドポークとサラダの予定ですので是非お越しください。ふじみ野ケアセンターが『あらゆる世代の地域住民が交流できる場』になるべく、これからも地域の方との繋がりを大切にしていきたいと思っております。



また10月26日(土)には昨年に続き『健康まつり』を開催予定です。昨年は来場者100人を超え、今年は昨年の経験を活かし更に楽しい健康まつりを開催できるよう頑張りますので是非いらして下さい。



広げよう!

健康と安心のネットワーク



生協強化月間とは、全国にある生協が仲間を増やして強くし、活動をひろめるために取り組む期間です。私たちを取り巻く、健康やくらしの様々な問題や困ったに対応するため安心ネットワークを広げていきましょう。

今年の生協強化月間は、9月24日(火)~11月30日(土)です。

※医療生協の事業と運動は、多くの方の出資金で支えられています。この機会にぜひご協力下さい

通所リハビリ「改修完了!」

今年4月より続いていた通所リハビリ(診療所2階)の改修工事が完了しました。
遠くまで見渡せる持久力運動スペースや、多様な筋力トレーニングスペースができ、広く開放的な環境で体を動かす事が出来るようになりました。

だれでも、いつでも見学出来ます。診療所に立ち寄った時などに、受付に声をかけてください。また、新しくなった環境でリハビリなどをやってみたい、という方も歓迎しています。

- 体力の低下が気になる!
- 退院後のリハビリを行いたい!
- 運動する習慣を身につけたい!
- 健康を維持したい!

など悩みを抱えている方、地域で安心して暮らし続けられるよう、私たちと一緒に心と体の健康を作っていきますか?

見学・利用などお問い合わせは ☎049-267-1115(通所リハビリ直通)へ



通所リハビリとは
介護保険を使用し、送迎付きのリハビリをおこないます。

ふじみ野市 オレンジカフェふじみん登録事業
オレンジカフェふじみん

my Life ほっと一息しませんか?

オレンジカフェは、認知症の方やご家族、地域の方たちがほっとできる居場所です。

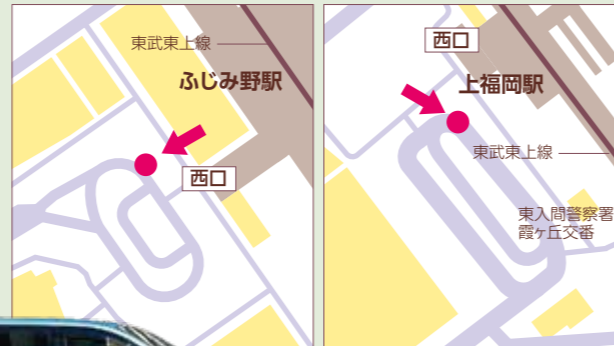
おいしいコーヒーとともに、認知症に関する情報提供と交流をしています。
my Lifeで、「認知症になっても私が私らしく暮らしていきたい」を一緒に考えてみませんか♪

日時 10月17日(木) 15:00~16:00
場所 大井協同診療所 1階 待合室 参加費 100円(お茶・お菓子代)
対象 認知症の方やそのご家族、認知症に関心がある方、日々の暮らしで困りごとがある方 等どなたでもご参加いただけます♪

大井協同診療所 ルート便案内

運行日 月~金曜日 ※土日祝は運休です。ご注意ください。
巡回ルート 大井協同診療所→ふじみ野駅西口→大井協同診療所→上福岡駅西口

大井協同診療所発	ふじみ野駅西口発	大井協同診療所発	上福岡駅西口発
8:35	8:40	8:50	9:00
9:15	9:20	9:30	9:40
9:55	10:00	10:10	10:20
10:35	10:40	10:50	11:00
11:15	11:20	11:30	11:40
11:55	12:00	12:10	12:20
12:35	12:40	12:50	13:00
13:15	13:20		



大井協同診療所(内科) 10月の診療体制

診療時間	月	火	水	木	金	土
午前 8:45~12:00	中村 増山	中村 増山 関口	水 西 増山 渡辺	木 中村 増山 渡辺	金 中村 増山 有山	土 輪番
午後 14:00~16:30	中村	増山	渡辺		増山	
夜間 18:00~19:45		塩月(第1・3・4)		守谷(第1・3・5) 中村(第2・4)		
内視鏡(胃カメラ)	小泉			梶	小泉(第3)	小泉(第1) 川村(第3) 竹口(第4)
訪問診療	中村	増山	中村	中村	中村	

- 栄養相談…毎週水曜日
- 木曜日午後・第2土曜日、日曜祝日は休診

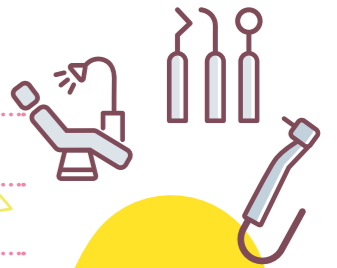
大井協同診療所
〒356-0050 ふじみ野市ふじみ野1-1-15
☎049-267-1101
FAX049-267-1103
通所リハビリ直通☎049-267-1115



治療中、誰かが見てる…? 実は…



えっ?誰?と思った経験はありますか?
それはきっと歯科技工士です。



誰?

歯科医師



あなたが口を開けて歯の治療を受けていると誰かの視線を感じます。いつの間にか歯科医師の肩越しに別の人が見え、あなたの口の中を見ながら何やら先生と話をしています。

えっ?誰?と思った経験はありますか?それはきっと歯科技工士です。患者さんの口の中を直接確認して、より良い治療ができるように相談しているところです。本来なら歯科技工士であることを自己紹介しなければなりませんが、治療中でタイミングが合わないと御挨拶できないことがあります。申し訳ありません。
歯科技工士がいる歯科医院は平均して5軒に1軒です。あさか虹の歯科には常駐していますので以後お見知り置きを!

銀歯にさよなら! 自信満々の笑顔へ



保険のできる白い歯の治療がより受けやすくなりました。

詳しくはこちら→



あさか虹の歯科 10月の診療体制

診療時間	月	火	水	木	金	土(第1・3)
午前 8:30~12:00	早田 早田(ま)	島田	早田	武内(ち)	早田 島田	早田
往診				早田	早田(ま)	本間
午後 13:00~17:00	早田	早田 島田		武内(ち) 鈴木	武内 島田	早田
往診	早田(ま)			早田	早田 早田(ま)	本間
夜間 17:00~20:00		早田 島田		鈴木	武内 島田	

- 火・木・金曜日 午後 12:00~17:00
- 第1・3水曜日 午前 8:30~13:00
- 水曜日午後、第2・4土曜日、日曜祝日は休診

あさか虹の歯科
〒351-0033 朝霞市浜崎724-2
☎048-476-8241
FAX048-476-8242

